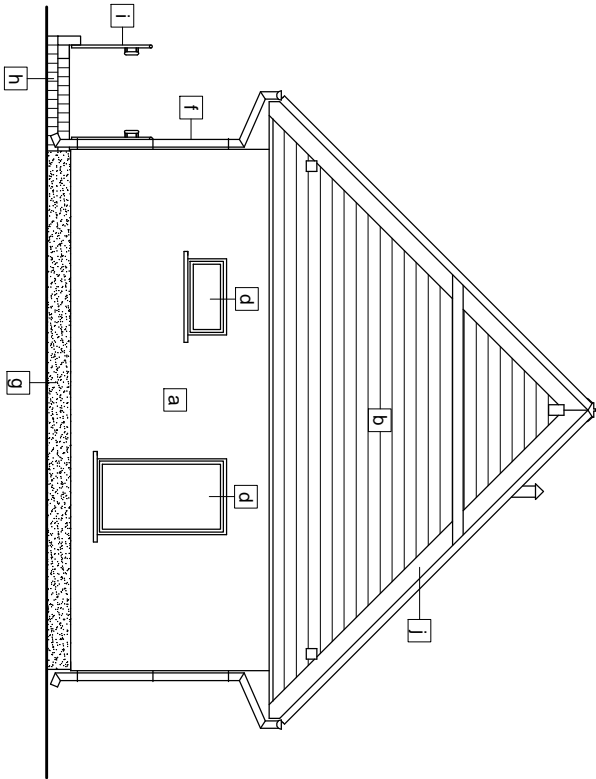
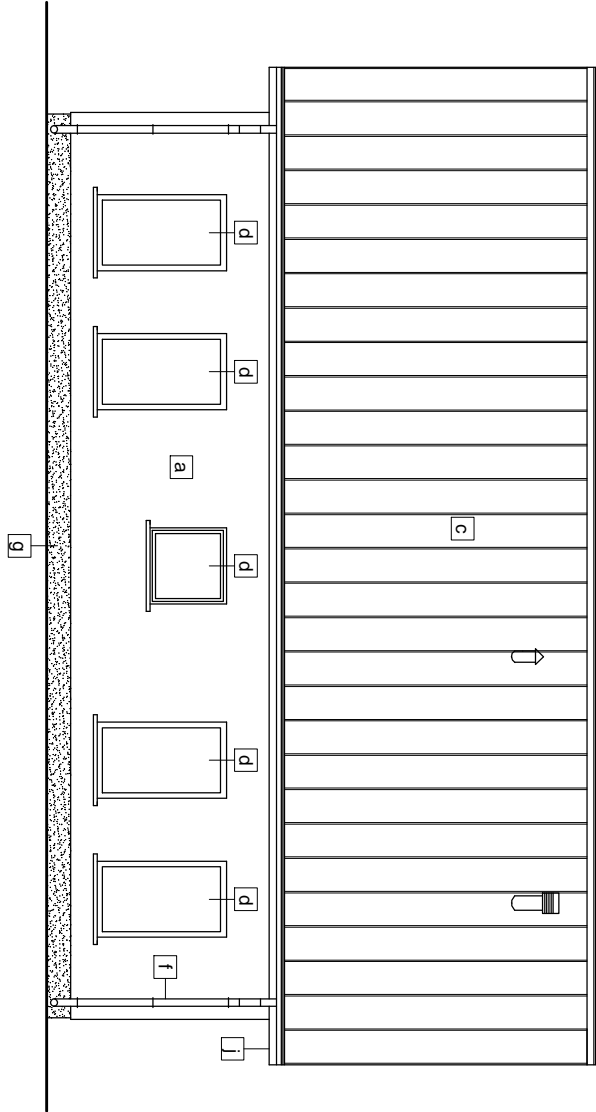


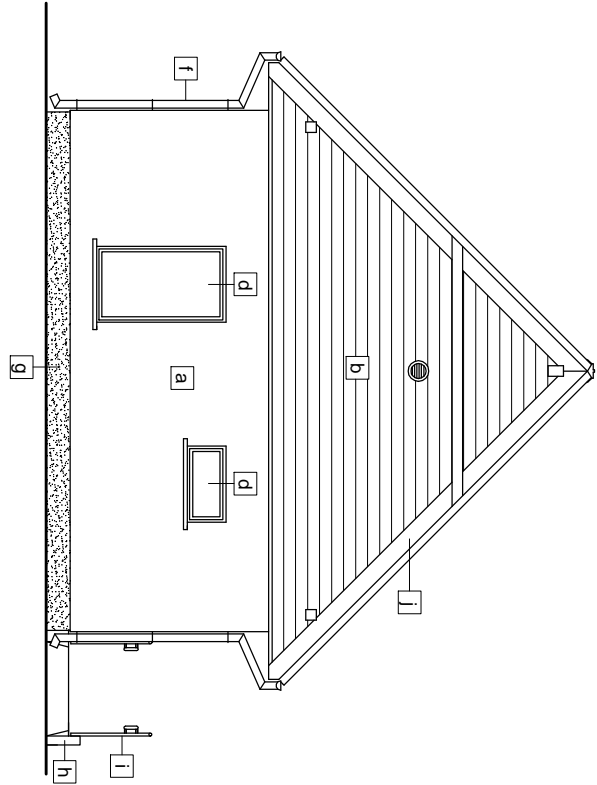
Elewacja boczna nr 1 - północna



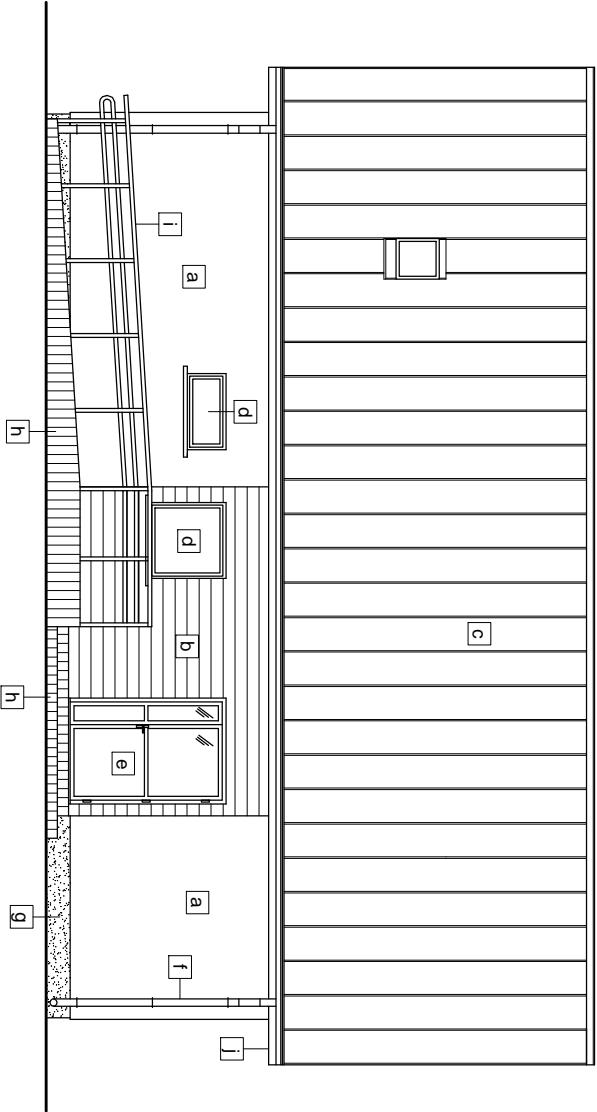
Elewacja tylna - zachodnia



Elewacja boczna nr 2 - południowa



Elewacja frontowa - wschodnia



LEGENDA (wyko czenie elewacji):

- a - tynk silikatowy, kolor elewacji biały
 - b - deska elewacyjna (poziomo), kolor naturalny drewna
 - c - pokrycie dachu - blacha panelowa na r bek stoj cy, kolor antracyt
 - d - stolarka okienna drewniana: kolor antracyt
 - e - stolarka drzwiowa aluminiowa: kolor antracyt
 - f - rymny i rury spusowe stalowe: kolor grafitowy
 - g - cokół - tynk ywiczny, kolor grafitowy
 - h - palisada betonowa (obramowanie pochylni i schodów), kolor grafitowy
 - i - balustrada i por ce stalowe, kolor antracyt
 - j - elementy drewniane, kolor naturalny drewna
- Obróbki blacharskie w kolorze pokrycia dachu
- Parapety zewn trzne stalowe, kolor antracyt

UWAGI!
Przed wykonaniem stolarki okiennej i drzwiowej sprawdzi
rzeczywiście wymiary otworów.

1. Roboty budowlano-instalacyjne musz by prowadzone z równoległą koordynacją ni dzybran ow . Przed przyst pieniem do robót wykonawca powinien zapozna si z cao ci dokumentacji bran owej.
2. Wymiary podano w [cm].
3. Wyposa enie pomieszcze zgodnie z przedmiatem, niniejszy rysunek przedstawia propozycj aran acji.
4. W sprawach nie okre lonych dokumentacją obowi zuj :
 - warunki techniczne wykonania i odbioru robót budowlano-monta owych
 - normy Polskiego Komitetu Normalizacyjnego,
 - instrukcje, wytyczne, wiadectwa dopuszczenia, atesty Instytutu Techniki Budowlanej
 - warunki techniczne producentów i dostawców materiałów budowlano monta owych.

Jednostka projektowa:	66-530 Drezdenko, ul. Pomorska 1, adres pracowni: Drezdenko, ul. I Brygady 19 tel. 728 910 389 e-mail: archisanit@gmail.com www.archisanit.pl	ARCHISANIT Wojciech Dymek
Temat:	Budowa budynku kancelarii le nictwa "Bukowo" wraz z niezb dn infrastruktur techniczn	
Inwestor:	Nadle nictwo Karwin 66-530 Drezdenko, ul. Pienuszej Brygady 18	
Lokalizacja:	Jednostka ewid.: Drezdenko, obr b: Goszczanowo, dz. nr 216/6	
Bran a:	Architektura	Stadium: P.B.
Nazwa rysunku:	Elewacje	Skala: 1:50
Projektant: mgr in . arch. Jacek Kramer upr. nr OKK/UpB/13/2005	Podpis:	Data: 15.06.2019 r.
Opracowanie: mgr in . Wojciech Dymek	Podpis:	Nr ark.: A5

